

FERROMAGNET

Elektromanyetik Sistemler

BİZ KİMİZ?

Who we are?

FERROMAGNET Sadece bir manyetik tabla tedarikçisi değildir; Standart ve Özel Elektro Manyetik Parça Bağlama Sistemleri Tasarımı ve Üretimi Yapmaktadır.

İşinizi kolaylaştıran ve Güvenle Kullanılan Elektro Manyetik Sistemleri , Sürekli Gelişim ve Sürekli Yenilik Hedefi ile Size özel Yüksek Kaliteli Çözümler, Dizayn Eder, Üretir ve Sunar.

FERROMAGNET is not just a magnetic table supplier; It designs and manufactures standard and special electro magnetic part clamping systems & workholding partner.

Electro Magnetic Systems that design your process and are used safely, Continuous Development and Continuous Innovation Goal, Produces and Presents Special High Quality Solutions for You.

FERROMAGNET

**15 Yıldır
sizlere en iyisini
sunma gayretindeyiz...**

**Over 15 years
we have been trying
to offer you the best
solutions...**

MİSYON-VİZYON

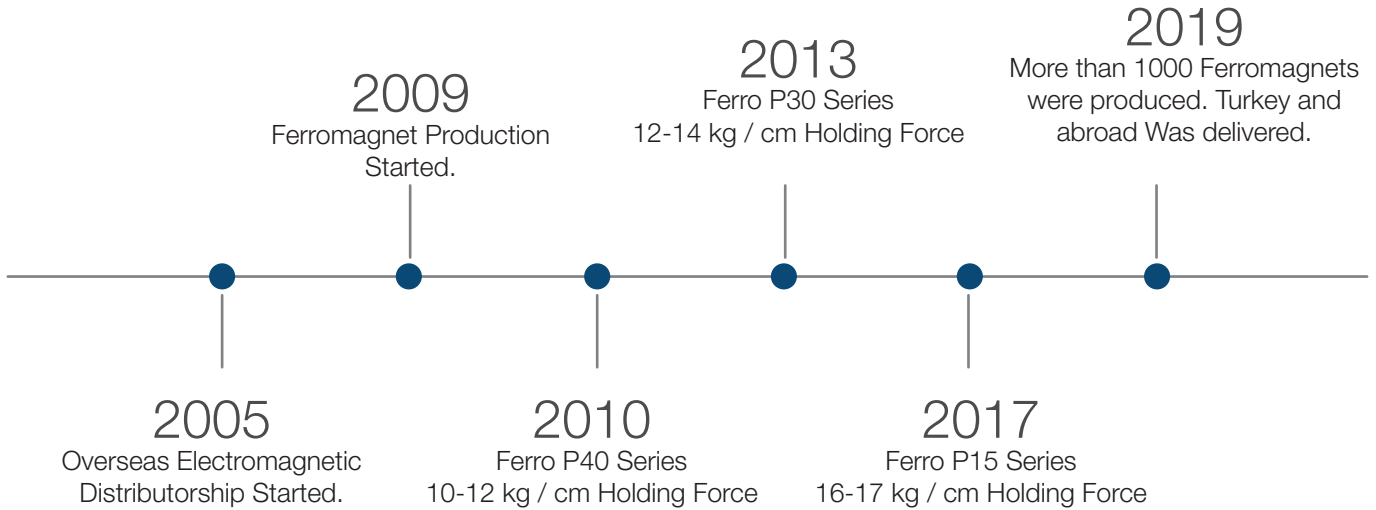
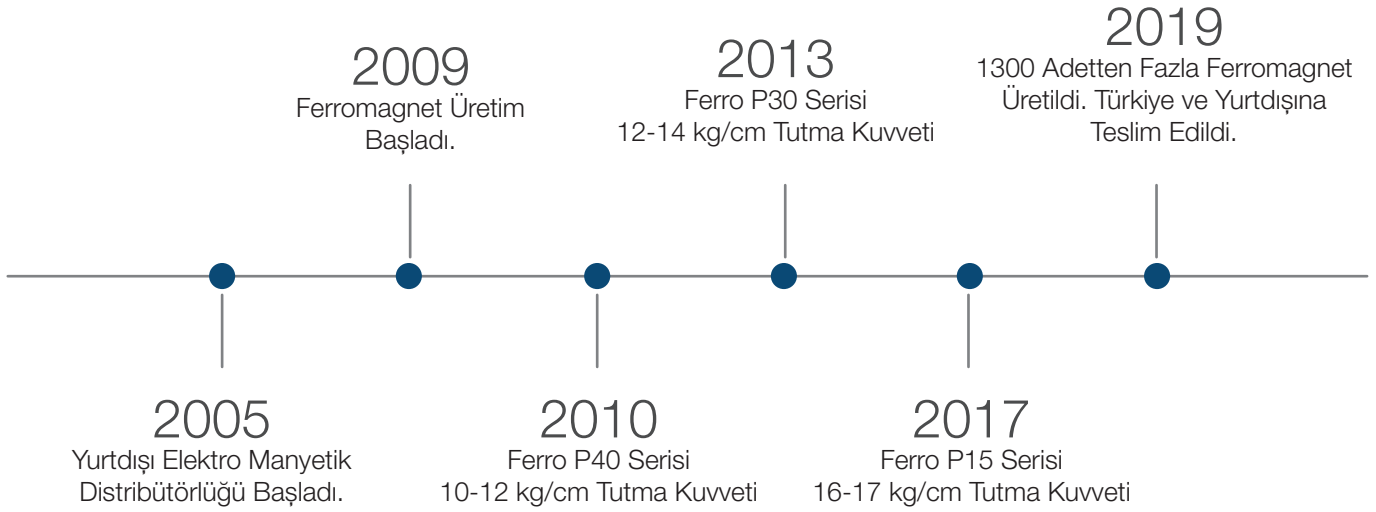
Doğruluk ve dürüstlük, Müşterilerine ve topluma yararlı olmak, Çalışanların konularında uzman ve üretken olmalarını sağlamak, teşvik etmek, İşe, çalışanlara, müşterilere ve tedarikçilere karşı saygıyı ön planda tutmak.

Uluslararası platformda tanınan, dünya standartlarında, yeniliklere öncülük eden ve bu sektörde lider şirket konumuna gelmektir. Çığır açan yenilikler sunmak, sürdürülebilir değerler oluşturmak.

MISSION - VISION

Integrity and honesty, To be beneficial to customers and society, To ensure that employees are experts and productive in their subjects, To encourage respect for the work, employees, customers and suppliers.

To become a reliable company in this sector, recognized internationally, world-class, leading innovation.



FREZELER İÇİN ELEKTRO MANYETİK TABLALAR

- Konvansiyel Frezeleme
- Sac ve Hacim Kalıpları İşleme
- Makine Parçaları İşleme
- Taşlama

ELECTRO MAGNETIC CHUCKS FOR MILLING

- Conventional Milling
- Die & mold moling industry
- Machine Parts Processing
- Grinding



FREZELER İÇİN ELEKTRO MANYETİK TABLALAR

Yeni - Yüksek Tutma Kuvvetli

En son geliştirilen SQ manyetik tabla serisi kare kutup teknolojisi ile iş parçasına iki eksenli yapışma sağlayan kare kutup teknolojisi ile yüksek kuvvet ile iş parçalarını güvenle bağlarsınız.

Teknik Özellikler ve Avantajlar

- Çok yüksek yakalama kuvveti
- 24 - 220 V - 380 V enerji ile çalışır
- Çalışma anında enerji istemez
- Parçanın 5 yüzeyini işleyebilirsiniz
- Su geçirmez özel tip soketler
- Özel yanmaz özellikte kablo
- Tam yalıtım ve sağlam mekanik
- Teknik ve bakım desteği Türkiye'den karşılanır.

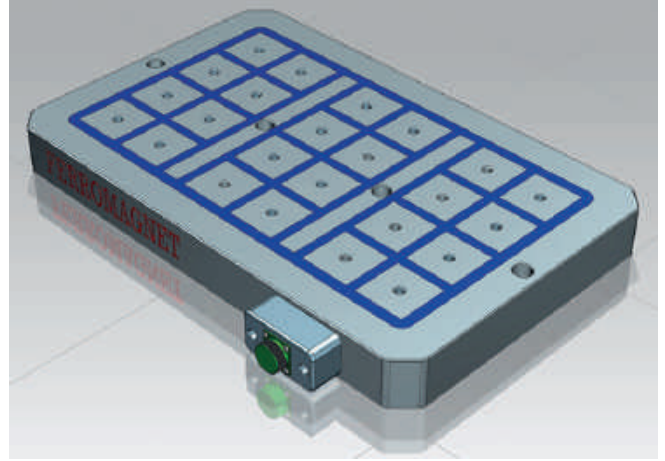
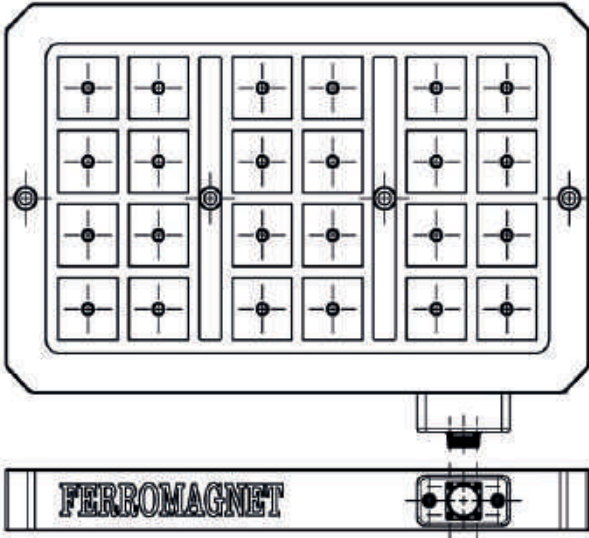
FOR MILLING ELECTRO MAGNETIC CHUCKS

New - High Holding Force

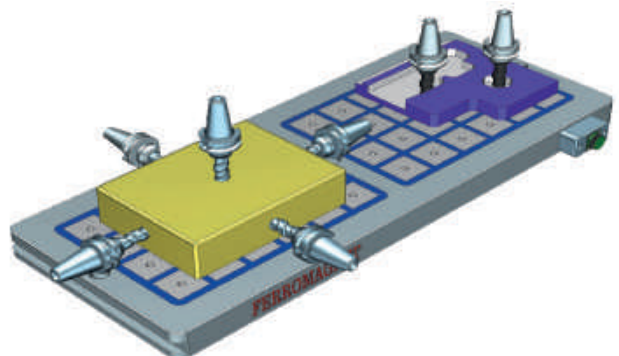
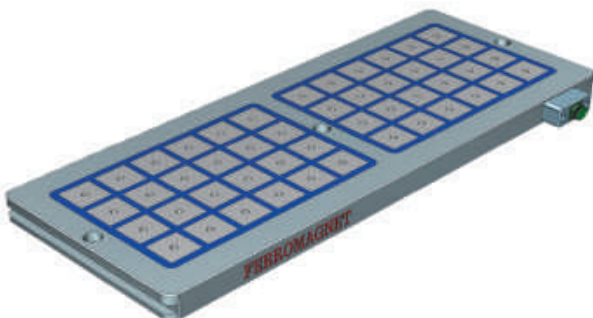
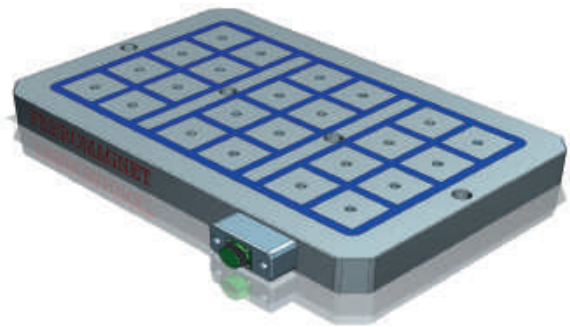
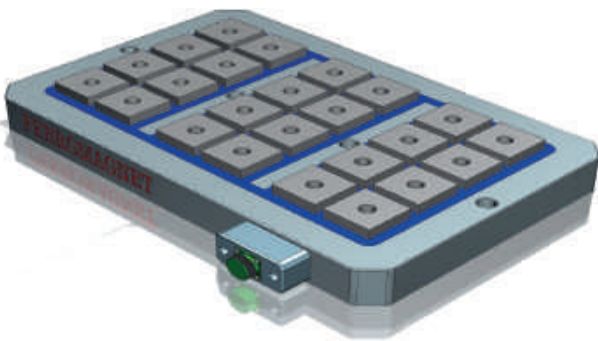
With the latest developed SQ magnetic chuck series square pole technology, you can safely connect the workpieces with high force with square pole technology that provides two-axis adhesion to the workpiece.

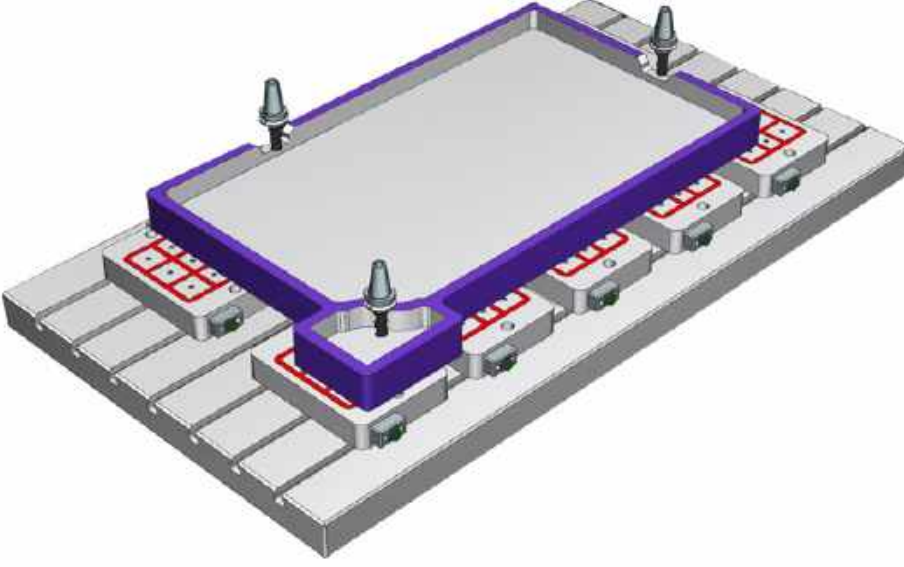
Technical Specifications and Advantages

- Very high clamping force so close pitch ploter
- Works with 24 - 220 V - 380 V energy
- Does not require energy on cutting operation
- You can reach 5 surfaces of the part
- Waterproof special type sockets
- Special fireproof cable
- Complete insulation and robust mechanical
- Technical support and maintenance are met from Turkey..



MODEL KODU / MODEL CODE	EN / MOST (mm)	BOY / SIZE (mm)	KUTUPLAR ARASI MESAFE / BETWEEN POLES DISTANCE (mm)	TUTMA KUVVETİ / HOLDING FORCE	KALINLIK / THICKNESS (MM)	ÇALIŞMA VOLTAJI / WORK VOLTAGE
SQ FM EPMT 37 42	370	420	55	14 - 16 kg/cm ²	56	220 V.
SQ FM EPMT 37 57	370	570	55	14 - 16 kg/cm ²	56	220 V.
SQ FM EPMT 37 78	370	750	55	14 - 16 kg/cm ²	56	220 V.
SQ FM EPMT 37 98	370	980	55	14 - 16 kg/cm ²	56	220 V.





MODÜLER BLOKLAR

Hassas Bağlama

Ferromagnet Elektromanyetik Modüler Bloklar esnek ve çok kuvvetli bağlama sistemleridir. 1500 mm ve üzerinde ölçülerdeki tezgah tablalarında yüksek verimli çalışma sağlar.

Teknik Özellikler ve Avantajlar

- Mekanik kola ihtiyaç duymaz.
- Açık konumuna geldiğinde ikinci bir uyarıya kadar manyetik güç uygular.
- İşleme süresince elektrik tüketmez.
- Manyetik bağlama, çabuk bağlama, hassas bağlama, iş parçasının bir bağlamada her yerini işleyebilme ve diğer pek çok avantaj sağlar.
- Delik işleme işlemlerinde son derece başarılıdır.
- Kesici takımların ömrünü uzatır.
- Parça bağlama süresini minimuma indirir.
- Pratikdir.
- Esnektir, çok çeşitli bağlantı operasyonlarında kullanılabilir.
- Konvensiyonel bağlamadan çok daha güçlüdür.
- 5 Farklı yüzeyde işleme yapılabilir.
- Titreşimi minimum seviyeye indirir.

MODULAR BLOCKS

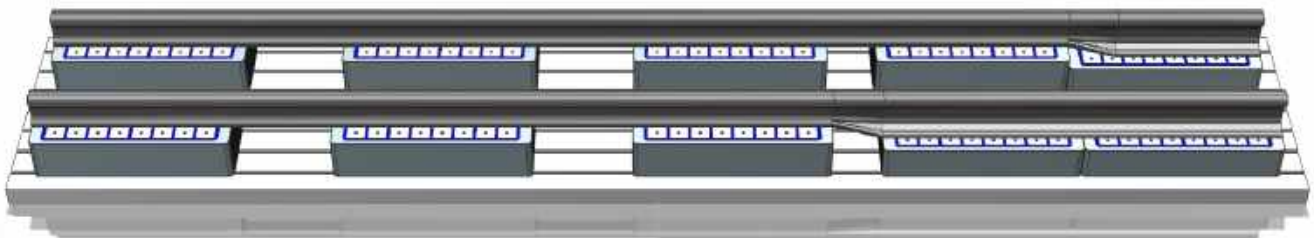
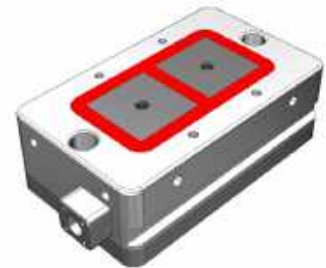
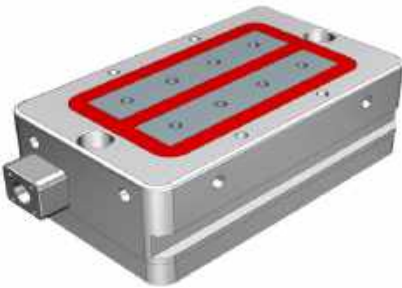
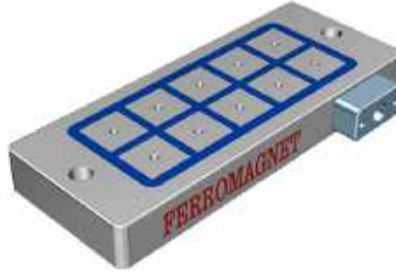
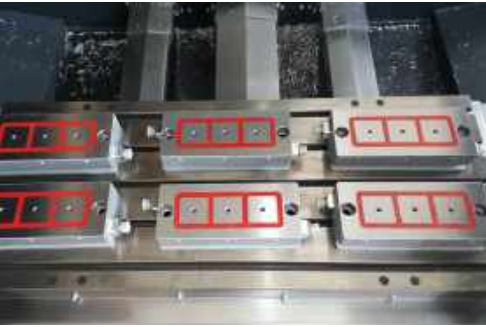
Precision Clamping

Ferromagnet Electromagnetic Modular Blocks are flexible and very strong clamping systems. You may use 1500 mm and up to machine tables provides high efficiency operation.

Technical Specifications and Advantages

- It does not need a mechanical arm.
- When it is on, it applies magnetic power up to a second warning.
- It does not consume electricity during processing.
- Magnetic clamping, quick clamping, precision clamping, the ability to process any part of the workpiece in one drilling and many other advantages.
- It is extremely successful in boring operations.
- Extends the life of cutting tools.
- Extends the life of cutting tools.
- Very practice.
- It is flexible and can be used in a wide variety of connection operations.
- It is much stronger than conventional clamping.
- It allow machining on 5 different surfaces.
- It minimizes vibration.

STANDART ÖLÇÜLER	MODEL KODU	YAKALAMA KUVVETİ
200 x 300 - 80 Modular	FMMT 20 30	400 Kgf / Blok
220 x 320 mm	FMMT 32 22	2800 Kgf / Blok
130 x 320 mm	FMMT 13 32	1500 - 1200 Kgf / Blok





FREZELER İÇİN ELEKTRO MANYETİK TABLALAR

Yeni - Yüksek Tutma Kuvvetli

En son geliştirilen rakipsiz P 15 serisi ile çok sık kutuplu dizayn sayesinde, ince parçalarda bile parçaya talaş yapışması sorunu ile karşılaşmadan çok daha yüksek kuvvet ile iş parçalarını bağlayacaksınız ve daha geniş X ve Y eksenlerinde standart ölçülerde manyetik tablaları, makul fiyatlara kullanacaksınız. Her türlü özel ölçülerde manyetik tablaları da yüksek kalite, hızlı teslimat ve uygun fiyat ile edinebilirsiniz.

Teknik Özellikler ve Avantajlar

- Çok yüksek yakalama kuvveti
- 24 - 220 V - 380 V enerji ile çalışır
- Çalışma anında enerji istemez
- Parçanın 5 yüzeyini işleyebilirsiniz
- Su geçirmez özel tip soketler
- Özel yanmaz özellikte kablo
- Tam yalıtım ve sağlam mekanik
- Teknik ve bakım desteği Türkiye'den karşlanır.

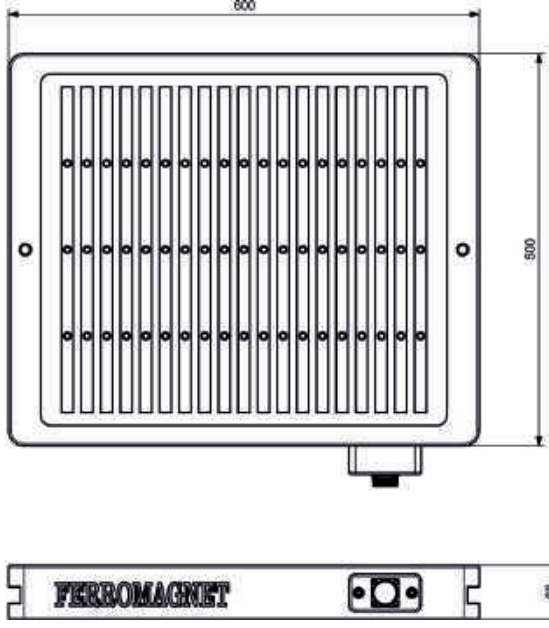
FOR MILLING ELECTRO MAGNETIC CHUCKS

New - High Holding Force

Thanks to the very close pitch polar design with the latest unrivaled P 15 series, you will clamp workpieces with higher force without encountering the problem of adhesion on the part and you will use standard size magnetic chucks at much wider X and Y axes at reasonable prices. You can obtain all kinds of special size magnetic chucks with high quality, quick delivery and reasonable price.

Technical Specifications and Advantages

- Very high clamping force so close pitch ploter
- Works with 24 - 220 V - 380 V energy
- Does not require energy on cutting operation
- You can reach 5 surfaces of the part
- Waterproof special type sockets
- Special fireproof cable
- Complete insulation and robust mechanical
- Technical support and maintenance are met from Turkey.



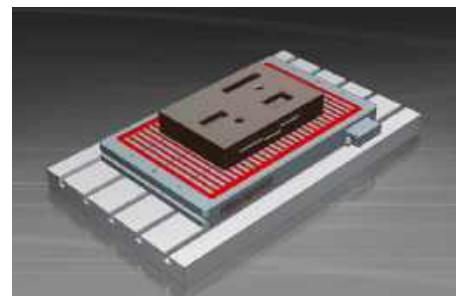
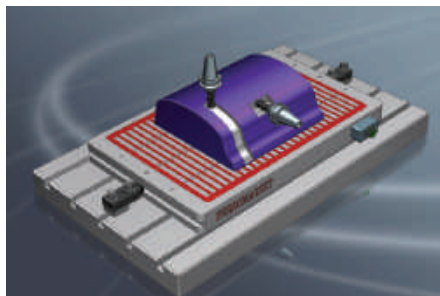
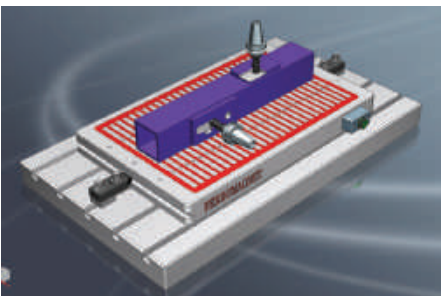
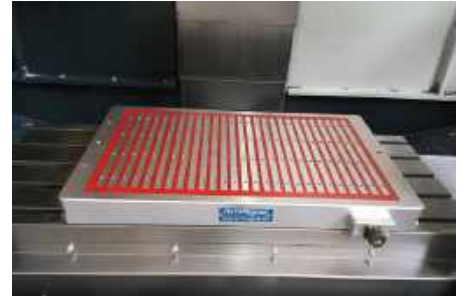
YENİ P15 SERİSİ (16-17,5 kg/cm² Tutma Kuvveti)

Dikdörtgen ve çok ince manyetik kutup teknolojisi sayesinde daha kuvvetli manyetik tutma kuvvetine ulairsiniz. (17.5 kg/cm² ye kadar) Parçaya talaş yapışmaz; 10 mm kalınlığında parçaları dahi Ferromagnet ile sorunsuz işlersiniz.

NEW P15 SERIES (16-17,5 kg/cm² Holding Force)

Thanks to the rectangular and very thin magnetic pole technology, you achieve stronger magnetic holding force. (Up to 17.5 kg / cm²) No sawdust on the part; You can process even 10 mm thick parts with Ferromagnet without any problem.

MODEL KODU / MODEL CODE	EN / MOST (mm)	BOY / SIZE (mm)	KUTUPLAR ARASI MESAFE / BETWEEN POLES DISTANCE (mm)	TUTMA KUVVETİ / HOLDING FORCE	KALINLIK / THICKNESS (MM)	ÇALIŞMA VOLTAJI / WORK VOLTAGE
P15 FM EPMC 4060	370	570	15	16 kg/cm ²	68	220 V.
P15 FM EPMC 4550	430	500	15	16 kg/cm ²	68	220 V.
P15 FM EPMC 4570	430	680	15	16 kg/cm ²	68	220 V.
P15 FM EPMC 5060	500	600	15	16 kg/cm ²	68	220 V.
P15 FM EPMC 5080	500	800	15	16 kg/cm ²	68	220 V.
P15 FM EPMC 50100	500	1000	15	16 kg/cm ²	68	220 V.



FERROMAGNET

Elektromanyetik Sistemler